

## WOHNUNG 3.15

Größe: 88,47 m<sup>2</sup>

Etage: DG

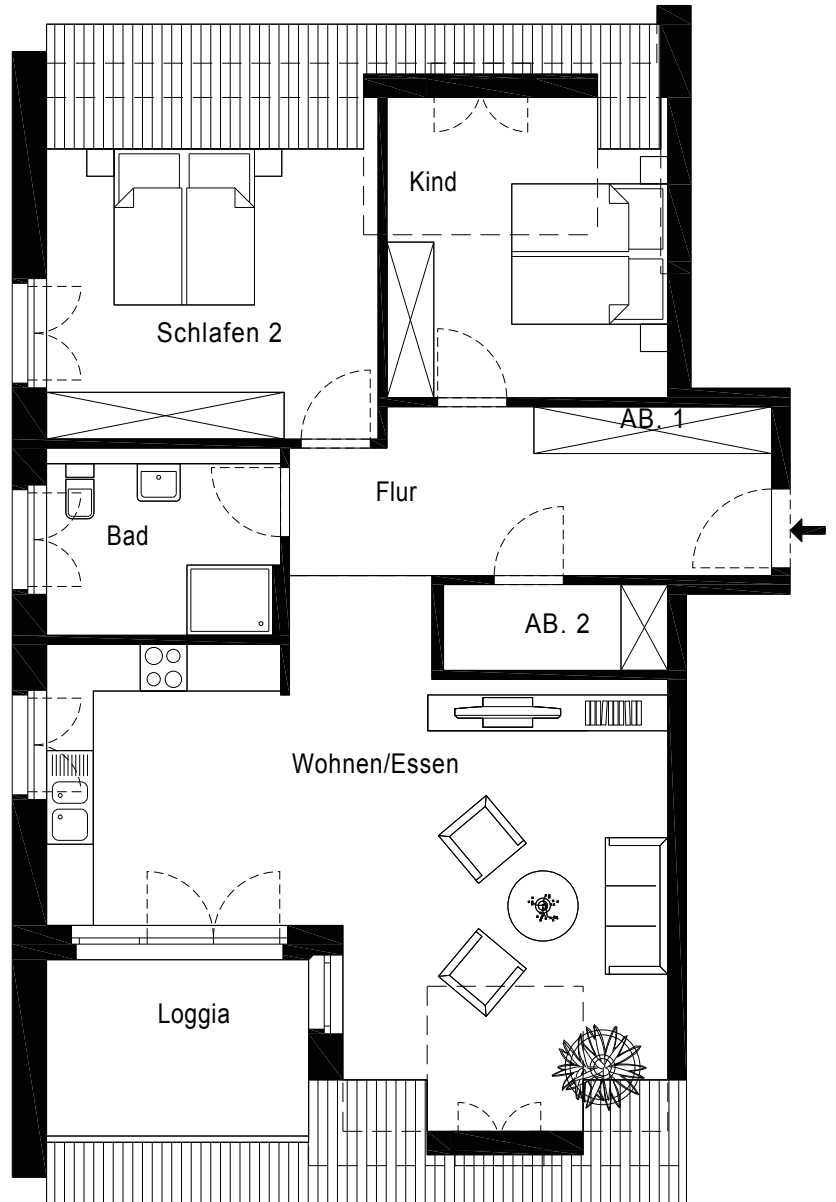
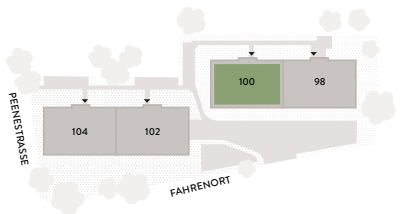
Zimmer: 3

### LAGE IM OBJEKT

(Straßenansicht, Süden)



### GEBÄUDETEIL



### BAUHERR



### VERTRIEB



### HINWEIS

Angaben nach EnEV 2014: Energiebedarfsausweis nach EnEV noch nicht vorhanden, erfolgt nach Fertigstellung. Alle Angaben ohne Gewähr basierend auf Informationen Dritter. Wir schließen jede Gewähr und Haftung für Vollständigkeit, Aktualität und Richtigkeit dieser Angaben aus. Die Grundrisse dienen zur Orientierung und haben keinen Anspruch auf Maßstabsrichtigkeit. Irrtum und Zwischenverkauf vorbehalten. Weitergehende Informationen zu Eigentümer und Objekt erhalten Sie von uns gern auf Nachfrage. Besichtigung kann nach Vereinbarung mit uns erfolgen. Des Weiteren gelten unsere AGB. Die Darstellung ist beispielhaft und nicht maßstabsgetreu. Die Flächen von Terrassen, Balkonen und Dachterrassen werden mit 50 % der Gesamtnutzfläche angerechnet.